



## CONCEPTION D'UN MODÈLE EN ORIGAMI



Bien souvent pour le néophyte, l'origami complexe tient plus du tour de magie que d'un simple calcul géométrique.

Pourtant il faut bien l'admettre plus le pliage est sophistiqué plus il relève des mathématiques et de la géométrie et plus il s'éloigne d'une sensibilité artistique.

**Si l'on décompose les étapes nécessaires à la conception d'un origami complexe, trois phases paraissent indispensables.**

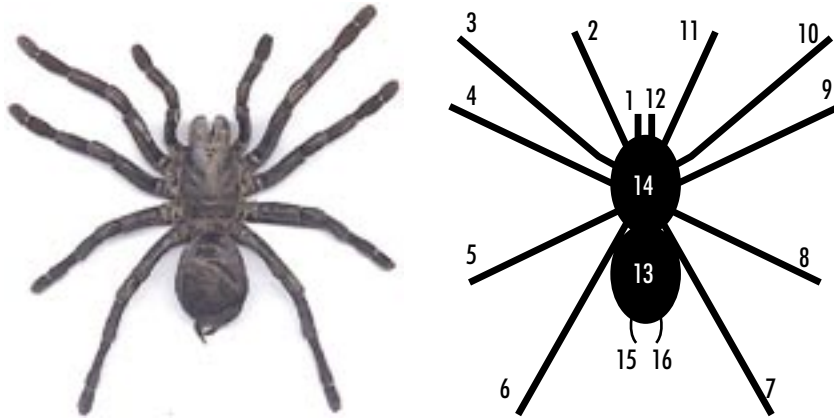
- 1** Recherche du nombre de pointes correspondant au sujet que l'on souhaite plier.
- 2** Recherche des proportions correspondantes au sujet que l'on souhaite plier.
- 3** Recherche d'un équilibre mettant en corrélation les points 1 et 2 afin de trouver une esthétique et une ressemblance finale correspondant au sujet que l'on souhaite plier.

**Ces trois points représentent environ 80% de la conception d'un pliage, 10% font appel à la dextérité des doigts, 5% font appel au sens de l'observation et les 5% restant demandent la sensibilité artistique de l'auteur.**

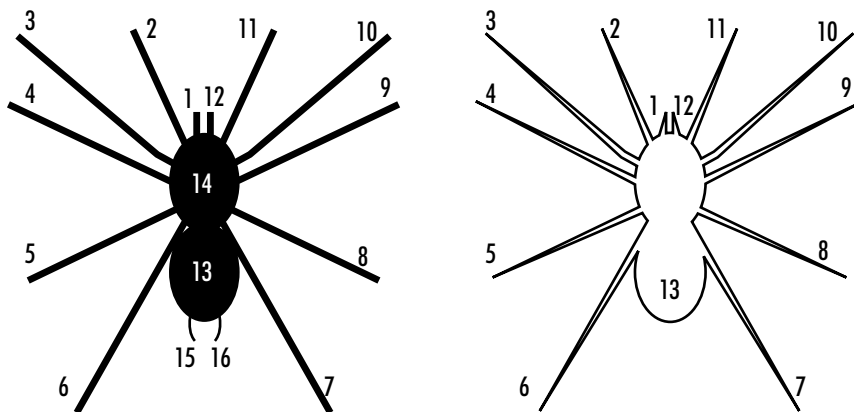
# COMMENT CHERCHER LES POINTES

Tout d'abord il faut observer attentivement le sujet que l'on souhaite reproduire en pliage.

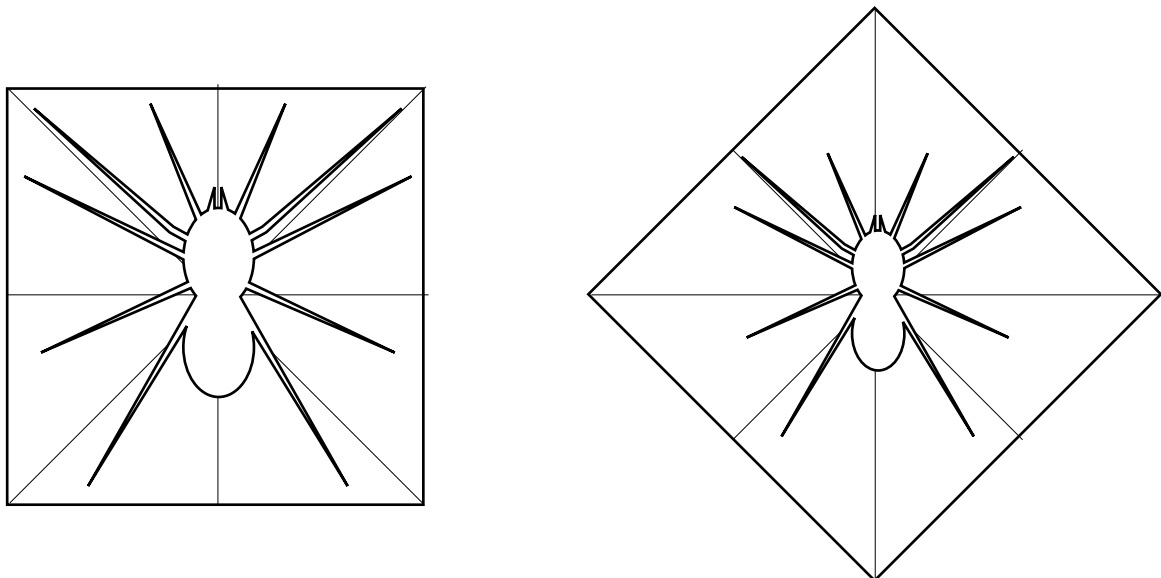
a) Recherche des caractéristiques du sujet.



b) Adaptation du modèle ( sélection des parties à conserver et à éliminer en fonction du réalisme final souhaité)



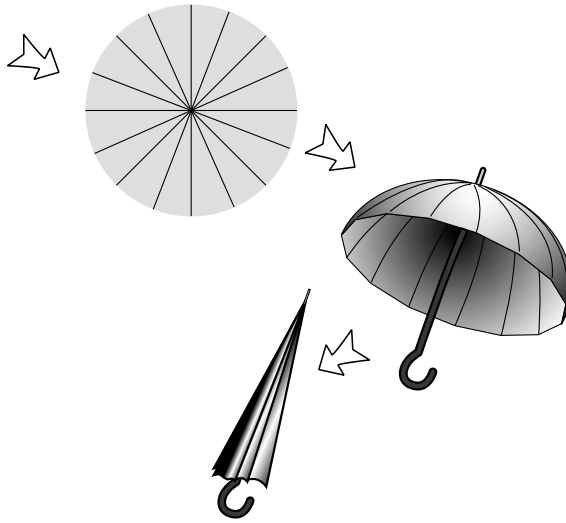
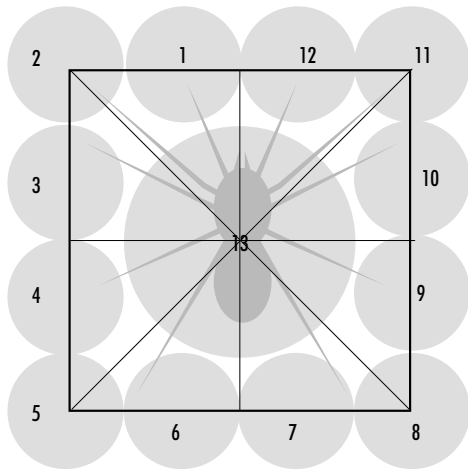
c) Projections des caractéristiques conservées sur le carré.



# COMMENT MODIFIER LES PROPORTIONS

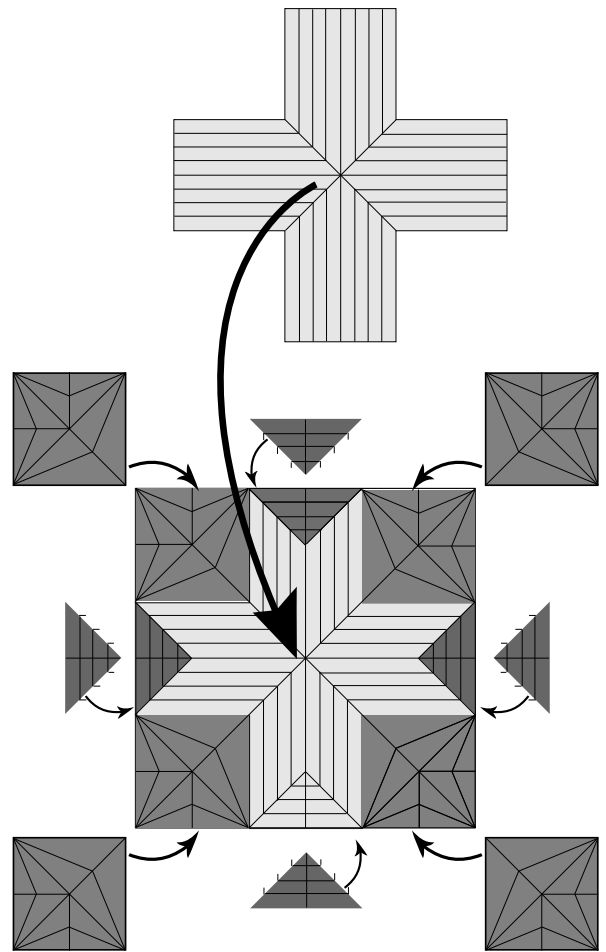
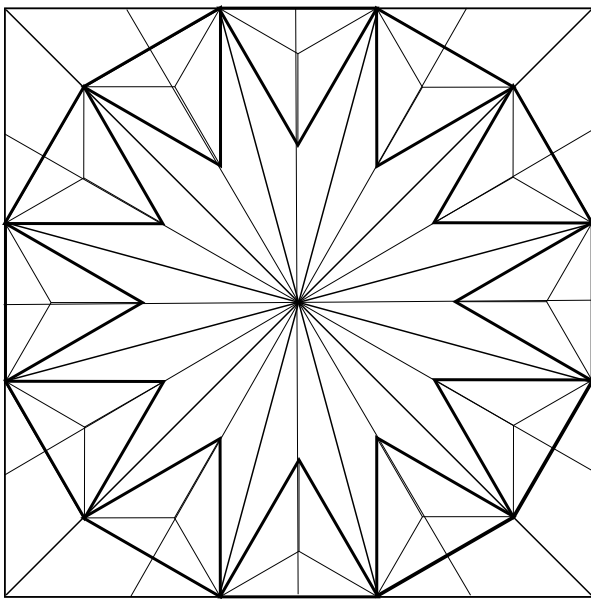
Par un système

## a) De cercle



Sur le même principe d'une toile de parapluie, un cercle de papier subdivisé en quart, huitième, seizième replié donne une pointe.

## b) De triangles et de bissectrices



## c) De combinaisons de bases simples

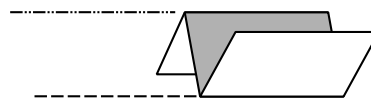
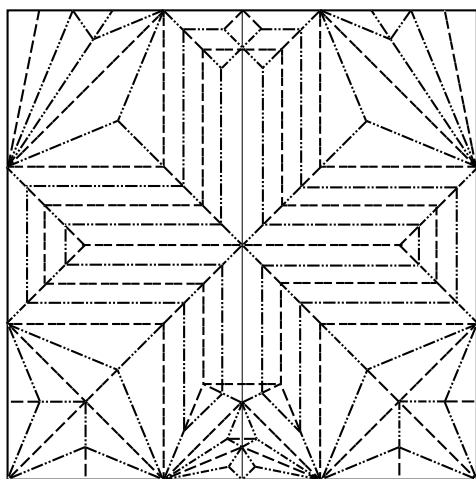
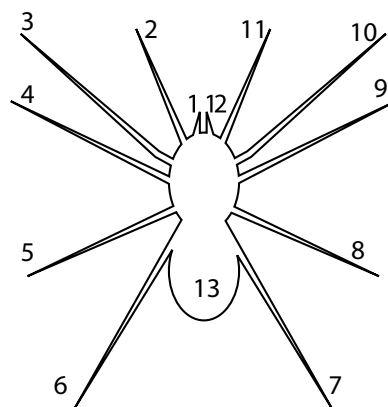
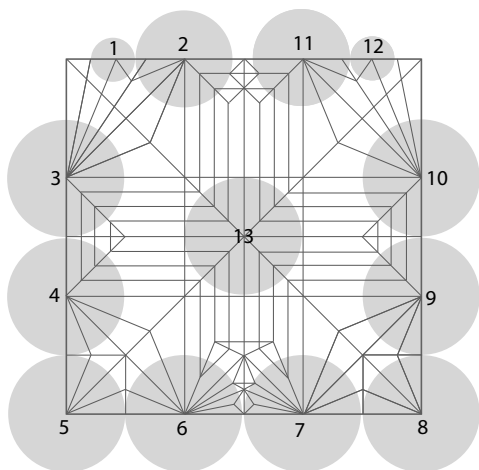
Sans rentrer dans les détails chaque méthode apporte des informations et des réponses différentes au plieur qui les analyse en fonction de son esprit logique et de sa connaissance des contraintes techniques et mécaniques du pliage et du papier.

# COMMENT TROUVER L'ÉQUILIBRE.

## Comment trouver l'équilibre.

L'harmonie fait appel à trois facettes du pliage.

- Les connaissances techniques du plieur
- L'observation du sujet
- Le sens artistique du plieur



Vous l'aurez compris toute la difficulté pour le plieur est de parvenir à résoudre un casse-tête qui fait appel à la logique, les mathématiques, la mécanique et l'artistique du pliage.

**Ci-dessous la première ébauche du pliage qui demandera encore de nombreuses heures de travail pour obtenir un modèle finalisé.**

